

2026
年度

がんばる企業の経営課題の
解決をサポートします！

千葉県産業振興センター

事業ガイド

令和8年4月から
生産性向上支援
センター開設！！



千葉県
マスコットキャラクター
チーバくん

千葉県の中小企業を
元気にします！

公益財団法人
千葉県産業振興センター



創業・
経営相談

売上拡大

取引先
開拓

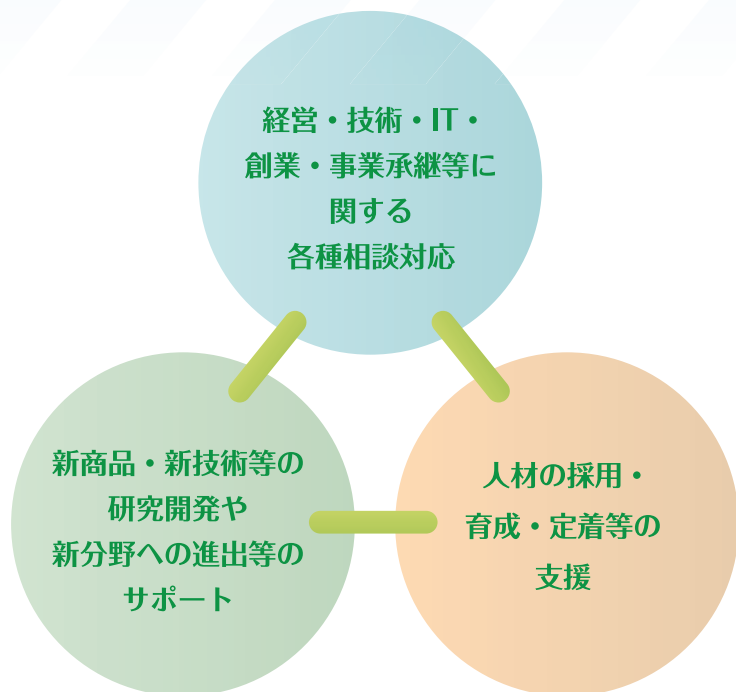
製造・
技術開発

人材採用・
育成

情報収集

助成金
メニュー

公益財団法人 千葉県産業振興センターって どんなところ？



千葉県産業振興センターは、千葉県や国の中小企業振興施策の実施機関として、中小企業などが抱える売上拡大、技術開発、取引拡大、生産性向上、事業承継、人材採用などの様々な課題解決に対して、豊富な支援メニューでサポートします。

※千葉県産業振興センターは千葉県商工労働部所管の外郭団体です。

公益財団法人 千葉県産業振興センター 沿革

平成12年 4月1日

「(財)千葉県中小企業振興公社」「(財)千葉県工業技術振興センター」を統合し、(財)千葉県産業振興センターを設立

平成12年 5月11日

中小企業支援法第7条第1項に基づき、千葉県知事より特定支援事業を行う者(千葉県中小企業支援センター)として指定される

平成17年6月3日

中小企業の新たな事業活動の促進に関する法律に基づき、千葉県知事より中核的支援機関に認定される

平成23年 4月1日

公益財団法人に移行(名誉会長 森田健作千葉県知事)

平成24年11月 5日

中小企業等経営強化法第31条第1項に基づき、経済産業大臣より経営革新等支援機関に認定される



無料で経営相談したい……………p2

(創業・経営相談)

チャレンジ企業支援センター事業
専門家派遣事業
よろず支援拠点事業
生産性向上支援センター事業

デジタル技術 (IoT、AI 等) を……………p4
導入・活用したい

(創業・経営相談)

中小企業デジタル技術活用支援事業

自社製品を売りこみたい……………p4

(売上拡大)

中小企業販路開拓総合支援事業

新たな取引先を見つけたい……………p5

(取引先開拓)

取引あっせん事業
受発注情報
各種商談会事業

取引上生じたトラブルを相談したい……………p6

(取引先開拓)

取引かけこみ寺

新商品・新技術開発の課題を解決したい……………p6

(製造・技術開発)

新事業・新産業創出支援事業
中小企業知財活用支援事業
医療機器等開発・事業化支援事業
東葛テクノプラザ管理運営事業

人手不足の解決や従業員の……………p8

スキルアップをしたい

(人材採用・育成)

ジョブカフェちば
プロフェッショナル人材戦略拠点事業

支援策をタイムリーに知りたい……………p9

(情報収集)

千葉県産業情報ヘッドライン
経営関連のセミナー・研修に参加したい……………p9
(情報収集)

各種セミナー事業

助成金メニュー……………p10

- ①ちば創業応援助成金
- ②地域課題解決型起業支援事業補助金
- ③事業承継支援助成金
- ④新商品・新技術開発助成事業
- ⑤地域発イノベーション創出研究開発助成事業
- ⑥海外出願支援事業
- ⑦農商工連携・地域資源活用開発助成事業
- ⑧市場開拓助成事業



無料で経営相談したい



相談先に迷ったら、まずはこちらに無料相談

チャレンジ企業支援センター事業

無 料

千葉県の中小企業や創業予定者に、経営の向上や創業に役立つアドバイスをワンストップで行っています。また、各種セミナーを商工会・商工会議所と連携して県内各地で開催しています。



ポイント

- ・どこに相談したら良いのかわからない方にオススメです。
- ・企業の規模、経営状況、業種等に関わらず、幅広い企業の相談を受け付けています。
- ・課題解決に役立つ支援メニューや各種相談窓口をご案内します。

中小企業者等

支援要請



ワンストップ
支援



チャレンジ企業支援センター

窓口相談

経営		技術		IT	創業	事業承継
金融	法律	設備	取引	雇用	その他企業経営に関する相談	



支援メニュー

専門家派遣	ビジネスプラン評価	ISO等認定取得支援	人材採用
研究開発支援	取引支援	各種助成金	各種支援策

課題に合わせて他の支援メニューをご案内します

※創業や事業承継についての助成金もございます。詳細は「助成金メニュー（P10）」をご覧ください。

無料で経営相談したい

創業・経営相談



生産性の向上、営業力の強化などの解決に専門家の力を活用！

専門家派遣事業 **一部有料** 専門的な知識を持つ各種専門家を中小企業の現場に派遣し、課題解決を支援します。

専門家の専門区分




中小企業診断士、社会保険労務士、公認会計士、弁理士、技術士、IT関係の専門家、食品関連の専門家、デザインの専門家など



ポイント

- ・知識・経験が豊富な専門家からしっかりアドバイスを受けたい企業にオススメです。
- ・専門家には守秘義務があるので、大事な企業情報も守られます。

専門家派遣事業のリスト

主な相談内容	支援対象者	費用	日数	事業名	問合せ先
 経営全般 ISO等認証取得・ 生産性向上・IT活用等	県内に事務所又は 工場を持つ中小企業	有料 (2/3~1/2補助)	15日 以内	専門家派遣事業	総合相談課 ☎043-299-2907
 経費削減・業務改善・ 新分野参入・ 補助金活用等	新型コロナや原油価格・物価高騰等 によって、売上減などの影響を受けた県内 に事業所又は工場を持つ中小企業	無料	10日 以内		
 医療機器の開発	医療従事者と 中小企業の連携体	無料	5日 以内	医療機器等開発・ 事業化支援事業	東葛テクノプラザ 連携推進課 ☎04-7133-0139

※ご利用の際には事業ごとにご利用条件や提出いただく書類等がございます。詳しくは、各問合せ先にご連絡ください。

無料で経営相談したい

創業・経営相談



複数の経営課題にチームでサポート！

よろず支援拠点事業 **無料**

売上拡大や経営改善等の経営課題の解決に向けて、約20人の専門性の高いコーディネーターがチームを編成し、様々な視点から一歩踏み込んだ専門的な提案を行います。また、実践的な少人数制セミナーも各種開催しておりますので、ご活用ください。



コーディネーターの担当分野

創業、経営戦略、資金繰り、法律、業務改善、売り場改善、商品開発、デザイン、HP制作、PR戦略、メニュー開発、6次産業化など



ポイント

- ・短期間でお金をなるべくかけずに売上拡大を図りたい方にオススメです。
- ・県内 25 か所にあるサテライト相談所でもお気軽にご相談いただけます。
- ・課題解決に役立つ他の支援機関や金融機関もご紹介できます。



経営サポート課（千葉県よろず支援拠点事業） ☎ 043 - 299 - 2921

無料で経営相談したい

創業・経営相談



生産性向上による経営基盤の強化を、専門家が伴走支援！

生産性向上支援センター事業 **無料**

生産性向上支援センターは、専門知識を有するサポーターが複数回の現場訪問を通じて、省力化や業務プロセス改善を伴走型で支援します。人手不足環境下でも安定した事業運営と持続的な成長につながる業務改善活動を推進します。



ポイント

- ・業務の手間を減らし、働きやすい環境づくりを進めたい企業にオススメです。
- ・現場改善やデジタル化のきっかけをつかみたい企業へのアドバイスも行っています。
- ・“どこから改善すればよいか”をサポーターと相談しながら進められます

経営サポート課（千葉県よろず支援拠点事業） ☎ 043 - 299 - 2921



デジタル技術 (IoT、AI 等) の導入・活用を支援します！

中小企業デジタル技術活用支援事業 **無 料**

県内中小企業の抱える経営課題の解決に向けたデジタル技術導入を推進するため、専門家(デジタル支援コーディネーター)による相談対応からITベンダー等とのマッチングまで、デジタル技術導入・活用のための伴走支援を実施します。

また、デジタル技術導入のメリットや導入事例等を紹介し、デジタル技術利活用をわかりやすく紹介するセミナーを開催するとともに、具体的なデジタル技術の導入に向けた人材育成研修を実施します。

中小企業デジタル技術活用支援事業

デジタルツール・サービス導入相談窓口

デジタル支援コーディネーターが千葉県中小企業の**デジタル技術導入**のための**伴走支援**を実施します！



ポイント

- ・デジタル技術を活用して、どのようなことを実現したいのか専門家が一緒に整理します。
- ・整理された内容により、ITベンダー・サービス事業者から提案を受けることができます。
- ・デジタル技術導入後の課題がある場合、専門家と一緒に改善策を考えることができます。
- ・デジタル化のレベルに合わせた各種セミナー・研修を受講することができます。
- ・ポータルサイトからデジタル化支援に関する情報を収集することができます。

ポータルサイト



デジタル推進課 ☎ 043 - 299 - 2904

自社製品を売り込みたい

売上拡大



ものづくり企業の販路開拓をサポートします

中小企業販路開拓総合支援事業 **無 料**

メーカーでの製品開発や営業経験を持つ販路アドバイザーが県内ものづくり中小企業等の販路に関する問題などに対して、電話やメール、面談などを通じてアドバイスや情報提供を行います。またマーケティング、営業戦略に関するセミナーを開催します。

※代理営業・販売活動等の実務支援は行っていません。

支援条件

県内に本社または事業所を有し、自社製品または自社で開発した新技術を活用した製品の販路開拓を希望していること



ポイント

- ・営業やマーケティングのノウハウを伝授します。
- ・新しい売り先の見つけ方をアドバイスします。
- ・新製品の狙うべき市場をご案内します。



活性化支援課 ☎ 043 - 299 - 1078

新たな取引先を見つけたい

取引先開拓



新規取引先（発注企業、外注協力企業）をご紹介

取引あっせん事業 **無料**

中小製造業に対して、取引先拡大と受注量確保を支援するため、製造委託に係る新規取引先企業の紹介あっせんを行っています。（利用する際には、企業情報の事前登録が必要です。）



ポイント

- ・自社製品の製造委託先を開拓したい企業や他社の製造を請け負いたい企業にオススメです。
- ・登録企業には、登録企業名簿と千葉県中小製造業ガイドブック（発注・受発注登録企業のみ）を無料でご提供します。
- ・職員・取引コーディネーターが企業を巡回訪問し、取引・経営・技術等の相談対応やアドバイスも行っています。

取引振興課



☎ 043 - 299 - 2654

新たな取引先を見つけたい

取引先開拓



定期情報配信「受発注情報」を活用したあっせん

受発注情報 **無料**

定期情報配信「受発注情報」（毎月1回発行）に受発注案件を掲載し対応可能な企業を募集しています。「受発注情報」は登録していただいた企業に対し、毎月中旬に無料配信（メールまたはFAX）されます。また、受発注情報の他、各種商談会やセミナー、経営に役立つ公的事業等の情報も掲載しています。



ポイント

- ・発注・受注案件を広く求めている企業にオススメです。
- ・案件は匿名で掲載できるので、大事な企業情報も守られます。

取引振興課



☎ 043 - 299 - 2654

新たな取引先を見つけたい

取引先開拓



県域を越えた新規取引先の開拓を図る

各種商談会事業 **一部有料**

県内外の発注企業と県内の受注企業との新規取引先の拡大を目的とする各種商談会を開催しています。



●ビジネスマッチング商談会 **無料**

発注企業の発注タイミングやニーズに応じた個別マッチング商談会、製品展示・技術提案を含む展示商談会を開催しています。

●広域商談会 **有料**

- 関東5県ビジネスマッチング商談会（茨城県、栃木県、群馬県、埼玉県、千葉県）
- 九都都市合同商談会（埼玉県、千葉県、東京都、神奈川県及び管内5政令指定都市）



ポイント

- ・ビジネスマッチング商談会は、発注企業1社に対して受注企業を広く募集します。
- ・広域商談会は、一度に多種多様の発注企業、受注企業と商談したい方にオススメです。

取引振興課



☎ 043 - 299 - 2654

取引上生じたトラブルを相談したい

取引先開拓



中小企業の取引上のトラブル相談、受け付けます！

取引かけこみ寺 **無 料**

「取引かけこみ寺」では企業間取引に関する悩み(トラブル)相談を受け付けております。問題解決に向けて、専門の相談員や弁護士がアドバイスを行います。(無料相談・匿名相談可能・秘密厳守)



ポイント

- ・取引上のトラブル相談を迅速にアドバイスします。
(支払日を過ぎても代金を支払ってくれない/長年取引の発注元から突然取引を停止された等)
- ・裁判より迅速、簡便に解決するための調停による裁判外紛争解決手続(ADR)を無料で行います。

取引振興課(取引かけこみ寺) ☎ 0120-418-618

新商品・新技術開発の課題を解決したい

製造・技術開発



新商品・新技術の開発をサポート

新事業・新産業創出支援事業 **無 料**

「ちば新事業創出ネットワーク」を運営し、産学官連携や産産連携に意欲的な中小企業の新商品・新技術の開発に対してアドバイスします。また、企業の課題解決に合わせたセミナーや、企業・大学が集まる交流会なども開催しています。

ちば新事業創出ネットワークとは…
研究開発や共同研究の取組などをサポートしています。
産学官連携や産産連携に意欲的な千葉県の企業、大学、公設試験研究機関などが加入しており、その数は約700に上ります。

◆ 開発で発生する課題 ◆

研究開発
資金の調達
・補助金
・助成金

研究技術

連携
・大学
・研究機関
・企業

トータルサポート

コーディネーター



ポイント

- ・産学官連携による共同研究、共同開発をサポートします。
- ・新商品・新技術の開発について、専門知識を有するコーディネーターがサポートします。
- ・新製品開発に係る補助金・助成金獲得に関するご相談にも対応します。

産学連携推進課 ☎ 047-426-9200

新商品・新技術開発の課題を解決したい

製造・技術開発



知的財産権の守り方をアドバイス

中小企業知財活用支援事業 **無 料**

特許・実用新案・意匠・商標等、知財に関わる
ご相談について、知財戦略プロデューサーが対応します。



ポイント

- ・新商品を開発したが、特許・商標になるのかわからないという方にオススメです。
- ・特許出願の手続きを分かりやすくお伝えします。

*外国特許出願についての助成金もごさいます。詳細は「助成金メニュー」をご覧ください。

産学連携推進課 ☎ 047-426-9200

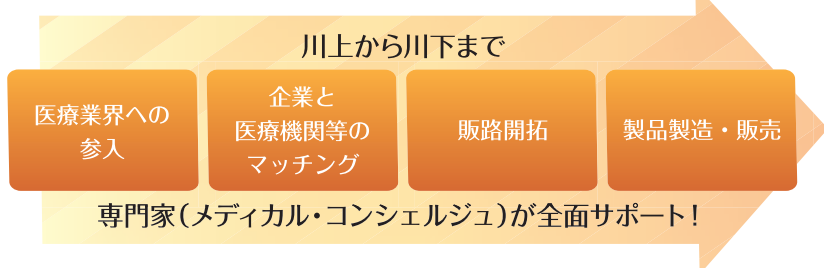


医療機器業界への参入・製品開発をサポートします

医療機器等開発・事業化支援事業 **無料**

医療機器・周辺機器・介護福祉機器の開発を行う企業や、新規参入を目指す企業向けに、様々な支援メニューをご用意しています。

- 専門家(メディカル・コンシェルジュ)による伴走支援
- 各種セミナーの実施
- 県内病院等との連携
(専門人材の配置、臨床開発支援等)
- 医療機器等開発案件への専門家の派遣
- ちばメディカルネットワークの形成
(メルマガ、マッチングサイトの運営)



ポイント

- 医療機器業界に興味はあるものの、一步踏み出せない方にオススメです。
- 医療機関とのマッチングを通して、現場のニーズが把握できます。
- 専門知識が必須である医療機器業界出身の専門人材が支援します。



ちばメディカルネットワークとは...

健康・医療関連産業への新規参入、医工・産学連携による製品化・事業化に意欲的な中小企業が集まるネットワーク。ネットワークに加入している企業を対象にメディカル・コンシェルジュ等による相談対応、現場や大学等との連携、企業同士のマッチングなどの支援を行っています。健康・医療分野に興味のある方は、ぜひご登録ください。(登録無料)

東葛テクノプラザ 連携推進課

☎04 - 7133 - 0139

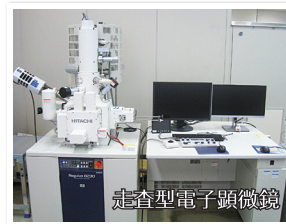


研究開発をサポート！インキュベーション施設

東葛テクノプラザ管理運営事業

一部有料

産学官の交流を軸として、県内中小企業の技術力の向上、研究開発の支援、活動拠点の提供、ベンチャー企業の育成等を行っています。



● インキュベータ事業 **有料**

低廉な使用料で研究開発室等や会議室、多目的ホールをご利用いただけます。また、インキュベーションマネージャーが製品・技術開発の課題に対してアドバイスを行っています。

● 専門スタッフによる研究開発の支援 **有料**

約80種類の試験・分析機器をご利用いただけます。また、専門スタッフが試験・検査の代行や、試験・検査法等の技術的なサポートを行います。

● 産学官の交流 **無料**

大学の研究者から講演やアドバイスを受ける機会を設けています。産学官の交流を深める「大学等研究交流サロン」や各種セミナーも開催しています。



ポイント

- 創業5年未満の企業は、更に安い使用料で研究室を借りることができます。
- 試験・分析機器を低廉な使用料で利用でき、使い方のアドバイスも受けられます。
- 新製品・新技術開発に関するお悩みもサポートします。

東葛テクノプラザ 事業推進課・研究開発課

☎04 - 7133 - 0139

❖ 人手不足の解決や従業員のスキルアップをしたい

人材採用・育成



若い人材の採用・育成・定着の課題を解決

ジョブカフェちば **無 料**

「若年労働者を確保したい」「採用した若者の育成・定着を図りたい」という企業の要望に対し、求人情報の提供や若手人材の採用・定着に関するセミナーの開催のほか、若者に企業PRができる機会の提供など、様々な支援を行っています。また、学生・非正規雇用等の若年求職者一人ひとりの状況に応じて、様々なサービスをワンストップで提供しています。平成16年6月の開設以来、延べ58万人の若者が利用し、約7万4千人の就職が決定しました。(令和8年1月31日現在)

- 若者への求人情報の提供
- 職場体験・見学会の実施
- 企業と若者の交流イベントの開催
- キャリアに合わせた職場定着・人材確保セミナーの実施

ジョブカフェちばが支援します！

求人情報の登録

- 「会社の自慢」等掲載
- ジョブカフェちばの求人検索サイト等で公開
- 新着求人情報の掲示 等

交流イベント

- 1 社型説明会
- 合同企業説明会
- 企業見学イベント 他

定着・採用支援セミナー

- 新入社員 ● 2～3 年目
- 中堅社員 ● 管理職 等

若者の動向をつかむキャリアカウンセラーと連携



ポイント

- ・ 人材採用・人材育成に関するアドバイスを受けたい企業にオススメです。
- ・ 若年求職者との交流イベントで、若者の傾向が分かります。

ジョブカフェちば 就業支援課

☎047 - 460 - 5500

❖ 人手不足の解決や従業員のスキルアップをしたい

人材採用・育成



経営課題の解決に即戦力な人材を（正規・副業等）

プロフェッショナル人材戦略拠点事業 **無 料**

経営課題の解決などにプロフェッショナルな人材(正規雇用、副業・兼業)とのマッチング支援を効果的に行っています。



ポイント

- ・ 経営課題の解決や成長戦略に豊富な知見を持つ人材を求めている方におすすめです。特にピンポイントでの副業等の活用により費用負担が抑えられます。

活性化支援課

☎043 - 299 - 2903

支援策をタイムリーに知りたい

情報収集



中小企業に役立つメールマガジン

千葉県産業情報ヘッドライン

無料

千葉県 ヘッドライン

検索

国や県等の融資・助成制度及び各種支援策、各支援機関のセミナー情報など、中小企業の経営に役立つ情報を、毎週木曜日メールマガジンで配信しています。



ポイント

- ・公的融資、助成制度など、最新の中小企業支援施策について知りたい方にオススメです。
- ・専門家による特別コラムも掲載。専門家独自の視点で中小企業に役立つ情報をお伝えします。

企画調整課



043 - 299 - 2901

経営関連のセミナー・研修に参加したい

情報収集



セミナーで経営に役立つノウハウを学ぶ

各種セミナー事業

無料

千葉県 産業振興 セミナー

検索

中小企業や創業予定者が抱える課題を解決するヒントとなるセミナーを様々なテーマで開催しています。

主なテーマ

創業、IT活用、知的財産活用、事業承継、BCP(事業継続計画)、経営革新、販路開拓、人材採用・育成など

創業、IT活用、事業承継、経営革新に関するテーマ

総合相談課(チャレンジ企業支援センター) ☎043-299-2907

BCP(事業継続計画)に関するテーマ

経営サポート課(千葉県よろず支援拠点) ☎043-299-2921

販路開拓に関するテーマ

活性化支援課 ☎043-299-1078

デジタル技術の導入・活用に関するテーマ

デジタル推進課 ☎043-299-2904

知的財産活用に関するテーマ

産学連携推進課 ☎047-426-9200

人材採用・育成に関するテーマ

(若年者関係)ジョブカフェちば 就業支援課 ☎047-460-5500

(即戦力関係)活性化支援課 ☎043-299-2903





助成金メニュー

創業、成長のための研究開発・販路拡大、次世代に引き継ぐ事業承継まで、様々な助成事業を準備しています。

創業

事業承継

①これから創業する方や、創業後5年未満の方が持つ先進的なアイデア等

【ちば創業応援助成金】

助成率 1/2以内 助成限度額 100万円

②条件不利地域(内閣府指定の市町)において居住し、創業する方

【地域課題解決型起業支援事業補助金】

助成率 1/2以内 助成限度額 200万円

③事業承継に係る計画策定、企業価値算定、人材育成等

【事業承継支援助成金】

助成率 1/2以内

助成限度額 50万円

製品・技術開発

④製品の高付加価値化等を図るための新製品開発、新技術の開発等

【新商品・新技術開発助成事業】

助成率 1/2以内又は2/3以内

助成限度額 250万円

⑤公共機関等と共同で行う研究開発、成長分野に係る研究開発

【地域発イノベーション創出研究開発助成事業】

助成率 2/3以内

助成限度額 1,000万円

⑥外国への知的財産出願

【海外出願支援事業】

助成率 1/2以内 助成限度額 合計300万円

※1申請案件あたりの補助上限額

特許:150万円 実用新案・意匠・商標:60万円

冒認対策商標:30万円

⑦農商工連携や地域資源を活用した新商品等の開発

【農商工連携・地域資源活用開発助成事業】

助成率 1/2以内又は2/3以内

助成限度額 ・農商工連携による新商品等の開発…150万円

・地域資源を活用した新商品等の開発…100万円

販路拡大

⑧販路開拓のための展示会出展

【市場開拓助成事業】

助成率 1/2以内又は2/3以内

助成限度額 100万円(国内)、200万円(海外)

各助成金のお申し込み方法やご活用方法などのご質問は、下記の各担当部署までお問合せください。

①②⑧……活性化支援課 ☎043-299-1078

③……総合相談課 ☎043-299-2907

④⑤⑥⑦……産学連携推進課 ☎047-426-9200

※各助成金は公募期間(例年3月下旬～4月下旬頃)が設けられています。

※採択には所定の審査があります。



公益財団法人 千葉県産業振興センター

URL : <https://www.ccjc-net.or.jp/>

千葉 産業振興

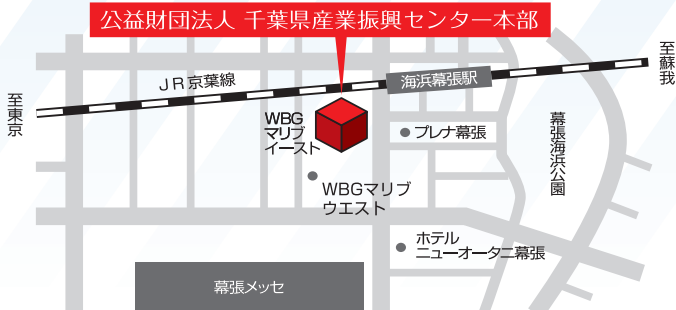
検索



【ご相談受付時間は次のとおりです】

●月曜日～金曜日（祝日、年末年始を除く） ●午前9時～12時 午後1時～5時

本部（総務企画部・経営支援部・戦略事業推進部）



〒261-7123 千葉市美浜区中瀬2-6-1 WBG マリブイースト23F

- [23階]** ●総務企画部 TEL.043-299-2901 FAX.043-299-3411
 ●経営支援部 総合相談課 TEL.043-299-2907
 経営サポート課 TEL.043-299-2921
 活性化支援課 TEL.043-299-1078
- [18階]** ●戦略事業推進部 デジタル推進課 TEL.043-299-2904
 取引振興課 TEL.043-299-2654 FAX.043-298-2341

交通：JR京葉線「海浜幕張駅」南口から徒歩2分
info@ccjc-net.or.jp

新事業支援部（産学連携推進課）



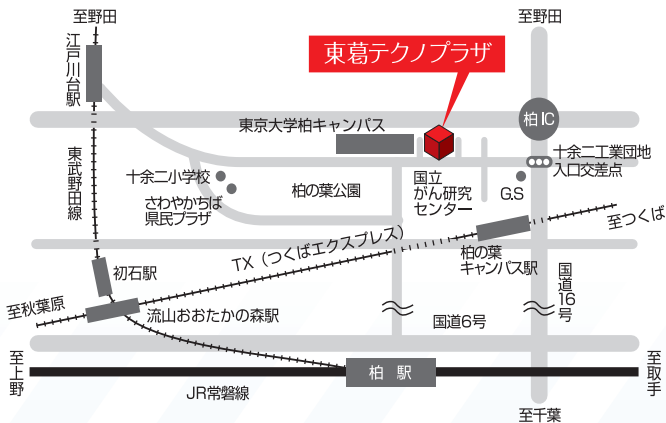
〒273-0864 船橋市北本町1-17-25 ベンチャープラザ船橋1F

TEL.047-426-9200 FAX.047-426-9044

交通：東武野田線「新船橋駅」から徒歩9分
 東葉高速鉄道「東海神駅」から徒歩7分
 JR総武線「船橋駅」から徒歩15分

sangaku@ccjc-net.or.jp

東葛テクノプラザ



〒277-0882 柏市柏の葉5-4-6

TEL.04-7133-0139 FAX.04-7133-0162

交通：〈鉄道・バス〉

- つくばエクスプレス「柏の葉キャンパス駅」西口から東武バス「流山おおたかの森駅東口」、「東大西」又は「江戸川台駅東口」行で約6～11分（「国立がん研究センター」下車徒歩約5分）
- JR常磐線「柏駅」西口から東武バス「国立がん研究センター」行で約25分（終点下車徒歩約5分）

〈自動車〉

- 国道16号線（十余二工業団地入口）から車で約3分
 - 常磐自動車道 柏ICから車で約5分
- ※お車で越しの場合は、事前の御連絡をおねがいします。

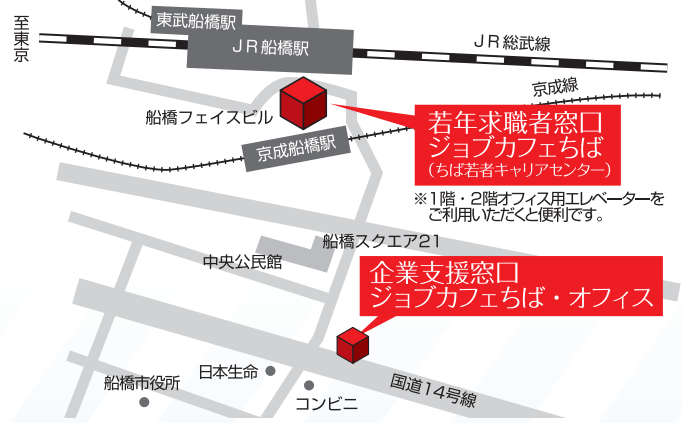
URL : <https://ttp.or.jp/>

事業推進課 : jigyosuishin@ccjc-net.or.jp

研究開発課 : kenyukaihatsu@ccjc-net.or.jp

連携推進課 : cmn@ccjc-net.or.jp

ジョブカフェちば（就業支援課）



【ジョブカフェちば】

〒273-0005 船橋市本町1-3-1 船橋フェイスビル9F

TEL.047-426-8471 FAX.047-425-2308

交通：JR総武線「船橋駅」南口・京成本線「船橋駅」から徒歩2分
 東武野田線「船橋駅」から徒歩3分

【オフィス】企業支援窓口はこちらになります

〒273-0005 船橋市本町3-32-20 東信船橋ビル3F

TEL.047-460-5500 FAX.047-460-5100

交通：JR総武線「船橋駅」南口・京成本線「船橋駅」から徒歩10分
 東武野田線「船橋駅」南口から徒歩12分

URL : <https://www.jobcafe-chiba.jp/>

オフィス : kigyout@ccjc-net.or.jp