

がんばる企業の経営課題の
解決をサポートします！

千葉県産業振興センター

事業 ガイド

2020
年度

千葉県の中小企業を
元気にします！



千葉県 PR
マスコットキャラクター
チーバくん

公益財団法人
千葉県産業振興センター

<https://www.ccjc-net.or.jp/>



まずは
相談



売上拡大



取引拡大



製造・
技術開発



人材採用・
育成



情報発信
情報収集



助成金
メニュー

公益財団法人千葉県産業振興センターってどんなところ？

千葉県産業振興センターは、千葉県や国の中小企業振興施策の実施機関として、中小企業などが抱える売上拡大、技術開発、取引拡大、生産性向上、事業承継、人材採用などの様々な課題解決に対して、豊富な支援メニューでサポートします。

※千葉県産業振興センターは
千葉県商工労働部所管の
外郭団体です。



まずは相談

(無料で経営相談したい)

- チャレンジ企業支援センター事業……………p2
- よろず支援拠点事業……………p3
- 専門家派遣事業……………p3

製造・技術開発

(新商品・新技術開発の課題を解決したい)

- 新事業・新産業創出支援事業……………p6
- 中小企業知財活用支援事業……………p6
- 医療機器等開発・交流拠点創出事業……………p7
- 東葛テクノプラザ管理運営事業……………p7

売上拡大

(自社製品を売り込みたい)

- 中小企業販路開拓総合支援事業……………p4
- 地域産業活性化事業……………p4

人材採用・育成

(人手不足の解決や従業員のスキルアップをしたい)

- ジョブカフェちば……………p8
- プロフェッショナル人材戦略拠点事業……………p8
- 中核人材育成事業……………p8

取引拡大

(新たな取引先を見つけたい)

- 取引あっせん事業……………p5
- 受発注情報……………p5
- 各種商談会事業……………p5
- 下請かけこみ寺……………p6

助成金メニュー

- ①創業応援 ②事業承継支援
 - ③新商品・新技術開発助成
 - ④高度・成長研究開発助成
 - ⑤中小企業等外国出願支援
 - ⑥農商工連携・地域資源活用開発助成、ちば農商工連携基金
 - ⑦市場開拓助成
- …………… p10

情報発信 (ビジネスパートナーを探したい)

ベンチャークラブちば「ビジネスプラン発表会」…p9

情報収集 (支援策をタイムリーに知りたい)

千葉県産業情報ヘッドライン……………p9
各種セミナー事業……………p9

公益財団法人 千葉県産業振興センター 沿革

| | |
|------------------|--|
| 平成 12 年 4 月 1 日 | 「(財) 千葉県中小企業振興公社」「(財) 千葉県工業技術振興センター」を統合し、(財) 千葉県産業振興センターを設立 |
| 平成 12 年 5 月 11 日 | 中小企業支援法第 7 条第 1 項に基づき、千葉県知事より特定支援事業を行う者(千葉県中小企業支援センター)として指定される |
| 平成 17 年 6 月 3 日 | 中小企業の新たな事業活動の促進に関する法律第 29 条第 1 項に基づき、千葉県知事より中核的支援機関に認定される |
| 平成 23 年 4 月 1 日 | 公益財団法人に移行(名誉会長 森田健作千葉県知事) |
| 平成 24 年 11 月 5 日 | 中小企業の新たな事業活動の促進に関する法律第 17 条第 1 項に基づき、経済産業大臣より経営革新等支援機関に認定される |



相談先に迷ったら、まずはこちらに無料相談

チャレンジ企業支援センター事業 **無 料**

千葉県の中小企業や創業予定者に、経営の向上や創業に役立つアドバイスをワンストップで行っています。

また、各種セミナーを商工会・商工会議所と連携して県内各地で開催しています。



・どこに相談したら良いのか分からない方にオススメです。



・企業の規模、経営状況、業種等に関わらず、幅広い企業の相談を受け付けています。

・課題解決に役立つ支援メニューや各種相談窓口をご案内します。

中小企業者等

まずは相談



チャレンジ企業支援センター

窓口相談

| | | | | |
|----|----|----|----|---------------|
| 経営 | 技術 | IT | 創業 | 事業承継 |
| 金融 | 法律 | 設備 | 取引 | その他企業経営に関する相談 |



支援メニュー

| | | | |
|--------|-----------|--------|--------|
| 専門家派遣 | ビジネスプラン評価 | IPO等支援 | 人材採用 |
| 研究開発支援 | 取引支援 | 各種助成金 | 震災復興支援 |

課題に合わせて他の支援メニューをご案内します



ワンストップ支援



※創業や事業承継についての助成金もございます。詳細は「助成金メニュー」をご覧ください。

複数の経営課題にチームでサポート！

よろず支援拠点事業 **無料**

売上拡大や経営改善等の経営課題の解決に向けて、約20人の専門性の高いコーディネーターがチームを編成し、様々な視点から一歩踏み込んだ専門的な提案を行います。

また、実践的な少人数制セミナーも各種開催しておりますので、ご活用ください。



コーディネーターの担当分野

創業、経営戦略、資金繰り、法律、業務改善、売り場改善、商品開発、デザイン、HP制作、PR戦略、メニュー開発、6次産業化など

ポイント

- ・ 短期間でお金をなるべくかけずに売上拡大を図りたい方にオススメです。
- ・ 県内 21 か所にあるサテライト相談所でもお気軽にご相談いただけます。
- ・ 課題解決に役立つ他の支援機関や金融機関もご紹介できます。



総合支援室（千葉県よろず支援拠点事業） ☎043-299-2921

生産性の向上、営業力の強化などの解決に専門家の力を活用！

専門家派遣事業 **一部有料**

専門的な知識を持つ各種専門家を中小企業の現場に派遣し、課題解決を支援します。



専門家の専門区分

中小企業診断士、社会保険労務士、公認会計士、弁理士、IT関係の専門家、食品関連の専門家、デザインの専門家など

ポイント

- ・ 知識・経験が豊富な専門家からしっかりアドバイスを受けたい企業にオススメです。
- ・ 専門家には守秘義務があるので、大事な企業情報も守られます。

専門家派遣事業のリスト

| 主な相談内容 | 支援対象者 | 費用 | 日数 | 事業名 | 問合せ先 |
|---------------------------|-----------------------|-------------------|-------|------------------|--------------------------------|
| 経営全般・ISO等認証取得・生産性向上・IT活用等 | 県内に事務所又は工場を持つ中小企業 | 有料 (2/3~1/2補助) | 15日以内 | 専門家派遣事業 | 総合支援室 ☎043-299-2907 |
| 地域資源を活用した商品開発等の事業化 | 地域資源を活用して事業化したい県内中小企業 | 無料 | 5日以内 | 地域産業活性化事業 | 活性化支援室 ☎043-299-1078 |
| 医療機器の開発 | 医療従事者と中小企業の連携体 | 無料 | 10日以内 | 医療機器等開発・交流拠点創出事業 | 東葛テクノプラザ連携推進課 ☎04-7133-0139 |

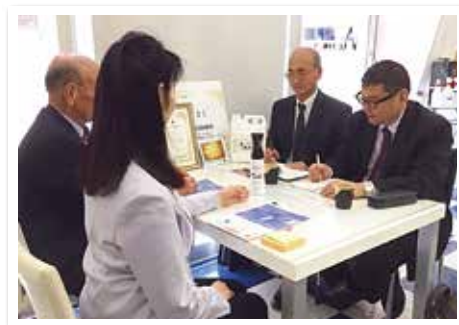
※ご利用の際には事業ごとにご利用条件や提出いただく書類等がございます。詳しくは、各問合せ先にご連絡ください。



ものづくり企業の販路開拓をサポートします

中小企業販路開拓総合支援事業 **無料**

メーカーでの製品開発や営業経験を持つ販路相談員が県内ものづくり中小企業等の販路に関する問題などに対して、電話やメール、面談などを通じてアドバイスや情報提供を行います。
またマーケティング、営業戦略に関するセミナーを開催します。



支援条件

県内に本社または事業所を有し、自社製品または自社で開発した新技術を活用した製品の販路開拓を希望していること

ポイント

- ・営業やマーケティングのノウハウを伝授します。
- ・新しい売り先の見つけ方をアドバイスします。
- ・新製品の狙うべき市場をご案内します。



地域資源を活用した事業をサポートします

地域産業活性化事業 **無料**

千葉県の指定する地域資源の活用や農商工連携による新商品・新サービスの企画や開発、販路開拓、ブランド化などについて、商品開発や販路開拓に詳しい専門アドバイザーが企業に訪問し、親身にアドバイスします。
また、当事業で開発した商品の国内外に向けた販路拡大を支援します。



地域資源とは…

中小企業地域資源活用促進法に基づき、千葉県では各地域の「強み」であり新たな事業展開に活用できる地域産業資源(農林水産物、鉱工業品又はそれに係る技術、観光資源)を「地域資源」と認定しています。詳しくは千葉県ホームページをご覧ください。

※地域資源を活用した商品開発への助成金もございます。
詳細は「助成金メニュー」をご覧ください。

千葉県 活かそう！地域資源

ポイント

- ・千葉県の農林水産物を使った商品企画・開発や販路開拓に悩んでいる方にオススメです。
- ・鉱工業、伝統品、文化財、観光など幅広い資源の事業化もフォローします。



新規取引先（発注企業、外注協力企業）をご紹介

取引あっせん事業 **無料**

中小製造業に対して、取引先拡大と受注量確保を支援するため、製造委託に係る新規取引先企業の紹介あっせんを行っています。（利用する際には、企業情報の事前登録が必要です。）

ポイント

- ・自社製品の製造委託先を開拓したい企業や他社の製造を請け負いたい企業にオススメです。
- ・登録企業には、登録企業名簿と千葉県中小製造業ガイドブック（発注・受発注登録企業のみ）を無料でご提供します。
- ・職員・専門指導員が企業を巡回訪問し、取引・経営・技術等の相談対応やアドバイスもを行っています。

定期情報誌「受発注情報」を活用したあっせん

受発注情報 **無料**

定期情報誌「受発注情報」（毎月1回発行）に受発注案件を掲載し対応可能な企業を募集しています。「受発注情報」は登録していただいた企業に対し、毎月上旬に無料配信（メールまたはFAX）されます。また、受発注情報の他、各種商談会やセミナー、経営に役立つ公的事業等の情報も掲載しています。

ポイント

- ・発注・受注案件を広く求めている企業にオススメです。
- ・案件は匿名で掲載できるので、大事な企業情報も守られます。

県域を越えた新規取引先の開拓を図る

各種商談会事業 **一部有料**

県内外の発注企業と県内の受注企業との新規取引先の拡大を目的とする各種商談会を開催しています。

ビジネスマッチング商談会 **無料**

発注企業の発注タイミングやニーズに応じた個別マッチング商談会、製品展示・技術提案を含む展示商談会を開催しています。

広域商談会 **有料**

- 関東5県ビジネスマッチング商談会（茨城県、栃木県、群馬県、埼玉県、千葉県）
- 九都県市合同商談会（埼玉県、千葉県、東京都、神奈川県及び管内5政令指定都市）



ポイント

- ・ビジネスマッチング商談会は、発注企業1社に対して受注企業を広く募集します。
- ・広域商談会は、一度に多種多様の発注企業、受注企業と商談したい方にオススメです。

中小企業の取引上のトラブル相談、受け付けます！

下請かけこみ寺 **無 料**

「下請かけこみ寺」では下請取引に関する取引上の悩み（トラブル）相談を受け付けております。問題解決に向けて、専門の相談員や弁護士がアドバイスを行います。（無料相談・匿名相談可能・秘密厳守）

・取引上のトラブル相談を迅速にアドバイスします。

▶ **ポイント** ▶ （支払日を過ぎても代金を支払ってくれない／長年取引の発注元から突然取引を停止された等）

・裁判より迅速、簡便に解決するための調停による紛争解決手続(ADR)を無料で行います。

取引振興室 ☎ 0120-418-618



製造・技術開発 ☎ 新商品・新技術開発の課題を解決したい

新商品・新技術の開発をサポート

新事業・新産業創出支援事業 **無 料**

「ちば新事業創出ネットワーク」を運営し、産学官連携や産産連携に意欲的な中小企業の新商品・新技術の開発に対してアドバイスします。

また、企業の課題解決に合わせたセミナーや、企業・大学が集まる交流会なども開催しています。

ちば新事業創出ネットワークとは…

新たな社会課題解決に対応する技術・製品の研究開発をテーマにしたセミナーや見学会を開催して、分野横断的な研究開発や共同研究の取組などをサポートしています。産学官連携や産産連携に意欲的な千葉県企業、大学、公設試験研究機関などが加入しており、その数は約700に上ります。

※新商品・新技術開発、高度・成長分野の研究開発についての助成金もございます。

詳細は「助成金メニュー」をご覧ください。

◆ 開発で発生する課題 ◆

研究開発
資金の調達

- ・補助金
- ・助成金

研究技術

連携

- ・大学
- ・研究機関
- ・企業

トータルサポート

コーディネーター

製造・
技術開発

・産学官連携による共同研究、共同開発をサポートします。

▶ **ポイント** ▶ ・新商品・新技術の開発について、専門知識を有するコーディネーターがサポートします。

・新製品開発に係る補助金・助成金獲得に関するご相談にも対応します。

知的財産権の守り方をアドバイス

中小企業知財活用支援事業 **無 料**

特許・実用新案・意匠・商標等、知財に関わるご相談について、知財戦略プロデューサーが対応します。

▶ **ポイント** ▶ ・新商品を開発したが、特許・商標になるのかわからないという方にオススメです。

・特許出願の手続きを分かりやすくお伝えします。

※外国特許出願についての助成金もございます。詳細は「助成金メニュー」をご覧ください。

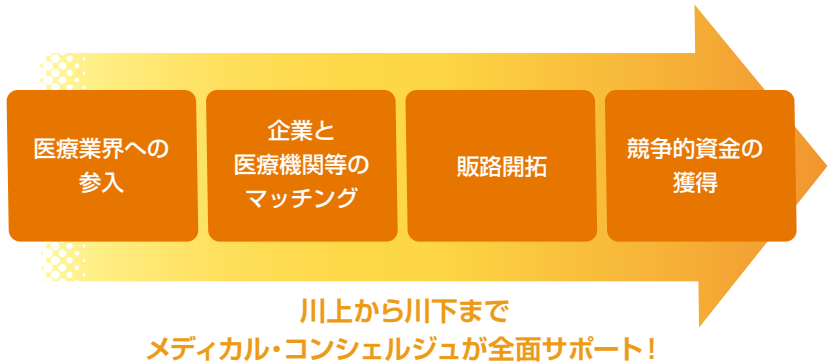
産学連携推進室 ☎ 047-426-9200

医療機器業界への参入・製品開発をサポートします

医療機器等開発・交流拠点創出事業 **無料**

医療機器・周辺機器・介護福祉機器の開発を行う企業や、新規参入を目指す企業向けに、様々な支援メニューをご用意しています。

- メディカル・コンシェルジュによる伴走支援
- 各種セミナーの実施
- 県内病院・介護福祉施設との連携
(専門人材の配置、臨床開発支援等)
- 医療機器等開発案件への専門家の派遣
- ちばメディカルネットワークの形成
(メルマガ、マッチングサイトの運営)



ちばメディカルネットワークとは…

健康・医療関連産業への新規参入、医工・産学連携による製品化・事業化に意欲的な中小企業が集まるネットワーク。ネットワークに加入している企業を対象にメディカル・コンシェルジュ等による相談対応、現場や大学等との連携、企業同士のマッチングなどの支援を行っています。健康・医療分野に興味のある方は、ぜひご登録ください。(登録無料)

・医療機器業界に興味はあるものの、一歩踏み出せない方にオススメです。



・医療機関とのマッチングを通して、現場のニーズが把握できます。

・専門知識が必須である医療機器業界出身の専門人材が支援します。



東葛テクノプラザ 連携推進課 ☎04-7133-0139

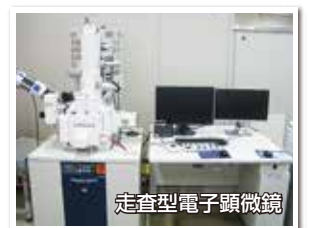
研究開発をサポート！インキュベーション施設

東葛テクノプラザ管理運営事業 **一部有料**

産学官の交流を軸として、県内中小企業の技術力の向上、研究開発の支援、活動拠点の提供、ベンチャー企業の育成等を行っています。



テクノプラザ全景



走査型電子顕微鏡

●インキュベータ事業 **有料**

低廉な使用料で研究開発室等や会議室、多目的ホールをご利用いただけます。また、インキュベーションマネージャーが製品・技術開発の課題に対してアドバイスをしています。

●専門スタッフによる研究開発の支援 **有料**

約80種類の試験・分析機器をご利用いただけます。また、専門スタッフが試験・検査の代行や、試験・検査法等の技術的なサポートを行います。

●産学官の交流 **無料**

大学の研究者から講演やアドバイスを受ける機会を設けています。産学官の交流を深める「大学等研究交流サロン」や各種セミナーも開催しています。

・創業5年未満の企業は、更に安い使用料で研究室を借りることができます。



・試験・分析機器を低廉な使用料で利用でき、使い方のアドバイスも受けられます。

・新製品・新技術開発に関するお悩みもサポートします。

東葛テクノプラザ 事業推進課・研究開発課 ☎04-7133-0139



若い人材の採用・育成・定着の課題を解決

ジョブカフェちば 無料

「若年労働者を確保したい」「採用した若者の育成・定着をしたい」という企業の要望に対し、求人情報の周知や若手人材の採用や定着に関するセミナーの開催のほか、若者に企業PRができる場の提供など、様々な支援を行っています。

また、学生・フリーター等の若年求職者一人一人の状況に応じて、様々なサービスをワンストップで提供しています。平成16年6月の開設以来、延べ50万人の若者が利用し、約6万5千人の就職が決定しました。(令和2年1月31日現在)

- 若者への求人情報の提供
- 企業と若者の交流イベントの開催
- 職場見学会・体験会の実施
- キャリアに合わせた職場定着・人材確保セミナーの実施

その他、人材採用・育成の課題解決のアドバイスも行っています。

ジョブカフェちばが支援します！

求人情報の登録

- 「会社の自慢」等掲載
- ジョブカフェちばで公開
- 新着求人情報の揭示 等

交流イベント

- 企業がやってくる DAY!
- 合同企業説明会
- 企業へ行く DAY! 他

定着・採用支援セミナー

- 新入社員 ●2~3年目
- 先輩社員 ●管理職 等

若者の動向をつかむキャリアカウンセラーと連携

ポイント

- ・人材採用・人材育成に関するアドバイスを受けたい企業にオススメです。
- ・若年求職者との交流イベントで、若者の傾向や人物像が分かります。

ジョブカフェちば 就業支援課 ☎047-460-5500

成長戦略の即戦力となる人材を採用する

プロフェッショナル人材戦略拠点事業 無料

地域金融機関・中小企業支援機関・民間人材ビジネス事業者・大企業等と連携し、県内中小企業における人材ニーズの掘り起こしや、首都圏で活躍した経験豊富な人材と県内中小企業とのマッチング支援等を行っています。

ポイント

- ・成長戦略に必要な経験豊富な人材を求めている方にオススメです。
- ・複数の民間人材紹介会社などから、ニーズに合った人材を効率的に見つけられます。

活性化支援室 ☎043-299-2903

コンビナートの安全に向けた人材育成講座

中核人材育成事業 有料

プラントメンテナンス、重大事故の防止、大規模災害時の危機管理、次世代オペレータの短期育成等、製造現場が抱える諸問題に対応できる中核人材を育成するための、京葉臨海コンビナート人材育成講座を開催します。



安全感性向上講座(ドレン弁貫通作業体験)

ポイント

- ・製造現場のオペレータ層からマネジメント層、トップマネジメント層まで階層別・体系的に安全について学べます。
- ・同業他社の方々との交流・情報交換ができます。

活性化支援室 ☎043-299-1078



情報発信 〰️ ビジネスパートナーを探したい

ビジネスパートナーを見つけて資金調達したい

ベンチャークラブちば「ビジネスプラン発表会」**無 料**

千葉県の証券会社、金融機関、公的支援機関などからなる「ベンチャークラブちば」を組織し、ベンチャー企業や株式公開を目指す成長企業が投資家にビジネスプランをプレゼンテーションする「ビジネスプラン発表会」の開催等で、ベンチャー企業と投資家等のマッチングの場を提供しています。

ポイント

- ・資金調達のきっかけとして、斬新なビジネスプランを投資家・金融機関にPRできます。
- ・将来IPO(新規株式公開)を目指しているベンチャー企業の方にもオススメです。

産学連携推進室(ベンチャークラブちば事務局) 〰️ ☎047-426-9200



情報発信 〰️ 支援策をタイムリーに知りたい

中小企業に役立つメールマガジン

千葉県 ヘッドライン

検索

千葉県産業情報ヘッドライン **無 料**

国や県等の融資・助成制度及び各種支援策、各支援機関のセミナー情報など、中小企業の経営に役立つ情報を、毎週木曜日メールマガジンで配信しています。

ポイント

- ・公的融資、助成制度など、最新の中小企業支援施策について知りたい方にオススメです。
- ・専門家による特別コラムも掲載。専門家独自の視点で中小企業に役立つ情報をお伝えします。

活性化支援室 〰️ ☎043-299-1078

セミナーで経営に役立つノウハウを学ぶ

千葉県 産業振興 セミナー

検索

各種セミナー事業 **無 料**

中小企業や創業予定者が抱える課題を解決するヒントとなるセミナーを様々なテーマで開催しています。

主なテーマ

創業、IT活用、地域資源活用、事業承継、BCP(事業継続計画)、経営革新、販路開拓、人材育成など



創業

1 先進的なアイデアへの助成
【創業応援助成金事業】

助成率 1/2以内

助成限度額 100万円以内

事業承継

2 事業承継費用の助成
【事業承継支援助成金事業】

助成率 1/2以内

助成限度額 50万円以内

製品・技術開発

3 新商品開発費の助成
【新商品・新技術開発助成事業】

助成率 1/2以内又は2/3以内

助成限度額 250万円以内

4 研究開発費の助成
【高度・成長研究開発助成】

助成率 2/3以内

助成限度額 1,000万円以内

5 外国出願にかかる費用の助成
【中小企業等外国出願支援事業】

助成率 1/2以内

助成限度額 150万円以内

6 地域資源を活用又は農林漁業者と
中小企業が連携して行う
新商品開発などの助成

【農商工連携・地域資源活用開発
助成事業】

助成率 1/2以内又は2/3以内

助成限度額 100万円以内又は
150万円以内

【ちば農商工連携基金事業】

助成率 1/2以内又は2/3以内

助成限度額 150万円以内

販路拡大

7 国内外の展示会出展費用の助成
【市場開拓助成事業】

助成率 1/2以内又は2/3以内

助成限度額 100万円以内

各助成金の詳細については、別途チラシをご用意しております。各助成金のお申し込み方法やご活用方法などのご質問は、下記の各担当部署までお問合せください。

1…東葛テクノプラザ連携推進課 ☎04-7133-0139

2……………総合支援室 ☎043-299-2907

3 4 5 6 7……産学連携推進室 ☎047-426-9200

※各助成金は公募期間が設けられています。
※採択には所定の審査があります。



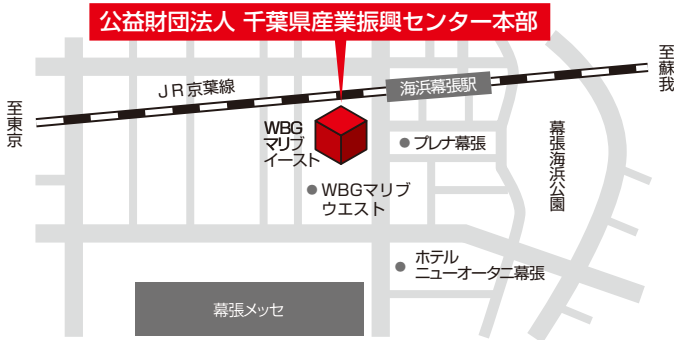
公益財団法人 千葉県産業振興センター

URL : <https://www.ccjc-net.or.jp/>



【ご相談受付時間は次のとおりです】

●月曜日～金曜日（祝祭日、年末年始を除く） ●午前9時～12時 午後1時～5時



本部（経営支援部）

info@ccjc-net.or.jp

〒261-7123

千葉市美浜区中瀬2-6-1 WBG マリブイースト23F

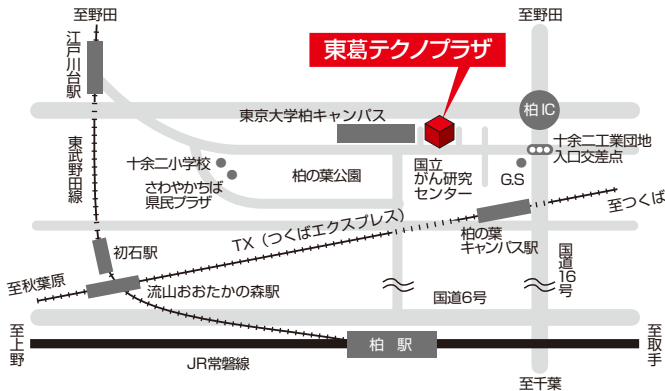
TEL.043-299-2901（代表） FAX.043-299-3411

総合支援室 TEL.043-299-2907

活性化支援室 TEL.043-299-1078

取引振興室 TEL.043-299-2654

交通：JR京葉線「海浜幕張駅」南口から徒歩2分 ※駐車場：無



東葛テクノプラザ

URL : <http://www.ttp.or.jp/>

事業推進課 : jigyosuishin@ccjc-net.or.jp

研究開発課 : kenkyukaihatsu@ccjc-net.or.jp

連携推進課 : cmn@ccjc-net.or.jp

〒277-0882 柏市柏の葉5-4-6

TEL.04-7133-0139 FAX.04-7133-0162

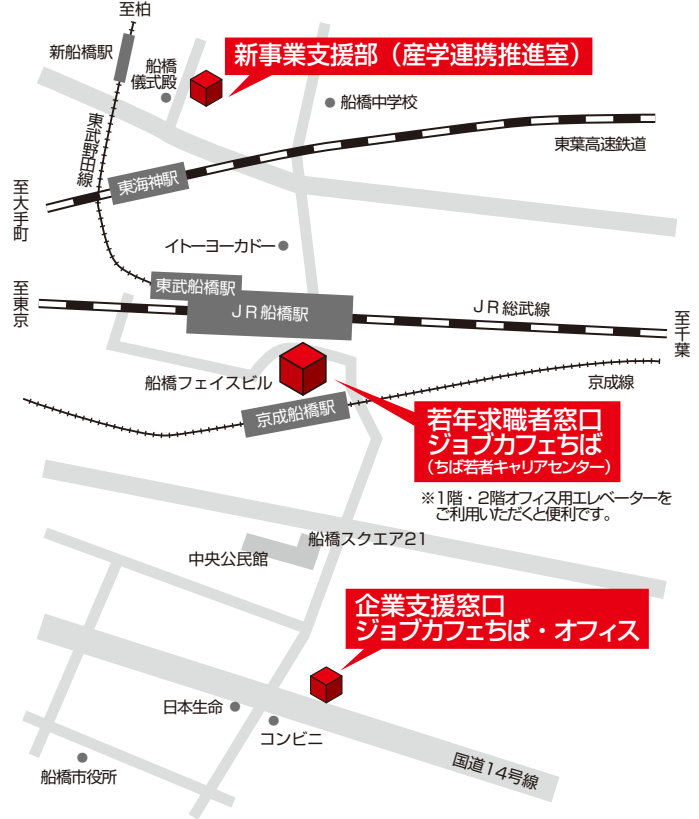
交通：〈鉄道・バス〉

- つくばエクスプレス「柏の葉キャンパス駅」西口から東武バス「流山おおたかの森駅東口」、「東大西」又は「江戸川台駅東口」行で約6～11分（「国立がん研究センター」下車徒歩約5分）
- JR常磐線「柏駅」西口から東武バス「国立がん研究センター」行で約25分（終点下車徒歩約5分）

〈自動車〉※駐車場：要事前確認

●国道16号線（十倉二工業団地入口）から車で約3分

●常磐自動車道 柏ICから車で約5分



新事業支援部（産学連携推進室）

sangaku@ccjc-net.or.jp

〒273-0864 船橋市北本町1-17-25

ベンチャープラザ船橋1F

TEL.047-426-9200 FAX.047-426-9044

交通：東武野田線「新船橋駅」から徒歩9分
東葉高速鉄道「東海神駅」から徒歩7分
JR総武線「船橋駅」から徒歩15分

※駐車場：要事前確認

ジョブカフェちば（就業支援課）

URL : <http://www.jobcafe-chiba.jp/>

kigyou-t@ccjc-net.or.jp

【ジョブカフェちば】

〒273-0005 船橋市本町1-3-1 船橋フェイスビル9F

TEL.047-426-8471 FAX.047-425-2308

交通：JR総武線「船橋駅」南口・京成本線「船橋駅」から徒歩2分
東武野田線「船橋駅」から徒歩3分 ※駐車場：無

【オフィス】企業支援窓口はこちらになります

〒273-0005 船橋市本町3-32-20 東信船橋ビル3F

TEL.047-460-5500 FAX.047-460-5100

交通：JR総武線「船橋駅」南口・京成本線「船橋駅」から徒歩10分
東武野田線「船橋駅」南口から徒歩12分 ※駐車場：無